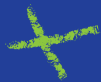
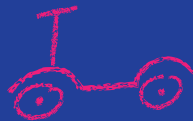


MIKO!

• w mieście •





Dlaczego MłO?



MłO poznawać świat — podczas spacerów do szkoły dziecko obserwuje i poznaje swoje miasto, ćwiczy zachowania w różnych warunkach pogodowych, poznaje różne gatunki drzew i owadów, uczy się interakcji społecznych

MłO spędzać razem czas — spacer to niepowtarzalna okazja do skupienia się tylko na dziecku, kiedy nie rozpraszają nas inne zajęcia

MłO być samodzielny — podczas drogi do szkoły dziecko uczy się samodzielności, utrwała zasady bezpiecznego poruszania się po mieście, decyduje o tym, którą drogą chce dotrzeć na miejsce oraz o tym, jakim środkiem transportu się porusza: pieszo rowerem, hulajnogą, a może autobusem!

MłO się bawić — według Światowej Organizacji Zdrowia dziecko powinno spędzać co najmniej 60 minut na świeżym powietrzu. Spacer lub jazda na rowerze do przedszkola daje nam już około pół godziny ruchu. Spacer jest też doskonałą okazją do zabawy na placu zabaw, w przeskakiwanie kałuż, nienadeptywanie na linię chodnika czy utrzymywanie równowagi na murku!

Od jakiego wieku dziecko może docierać do i ze szkoły samodzielnie?

Art. 43 ust. 1 Prawo o ruchu drogowym dzieci powyżej 7. roku życia mogą poruszać się samodzielnie po drogach. Młodsze dzieci mogą korzystać z dróg tylko pod opieką osoby, która osiągnęła wiek co najmniej 10 lat.