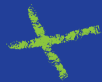
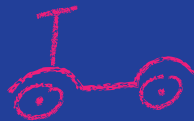


# MIKO!

• w mieście •





## Dlaczego MIŁO?



**MIŁO poznawać świat — podczas spacerów do przedszkola dziecko obserwuje i poznaje swoje miasto, uczy się rozpoznawać pory roku, gatunki drzew, zachowania w różnych warunkach pogodowych**

**MIŁO spędzać razem czas — spacer to niepowtarzalna okazja do skupienia się tylko na dziecku, kiedy nie rozpraszają nas inne zajęcia**

**MIŁO być samodzielnym — podczas drogi do przedszkola przygotowujemy dziecko do samodzielnego poruszania się po mieście, uczymy zasad przechodzenia przez jezdnię, sygnalizacji świetlnej i codziennych zachowań społecznych**

**MIŁO się bawić — według Światowej Organizacji Zdrowia dziecko powinno spędzać co najmniej 60 minut na aktywności fizycznej o umiarkowanym nasileniu. Spacer lub jazda na rowerze do przedszkola daje nam już około pół godziny ruchu! Spacer jest też doskonałą okazją do zabawy na placu zabaw, w przeskakiwanie kałuż, nienadeptywanie na linię chodnika czy utrzymywanie równowagi na murku!**

**Jak dojeżdżać z dziećmi na rowerze do przedszkola?**

**Napisz do nas na [spoldzielnia@atoheca.pl](mailto:spoldzielnia@atoheca.pl)**

**Chętnie pomożemy Ci znaleźć najlepsze rozwiązanie!**

