

Egzamin teoretyczny na kartę rowerową

TEST NR 9



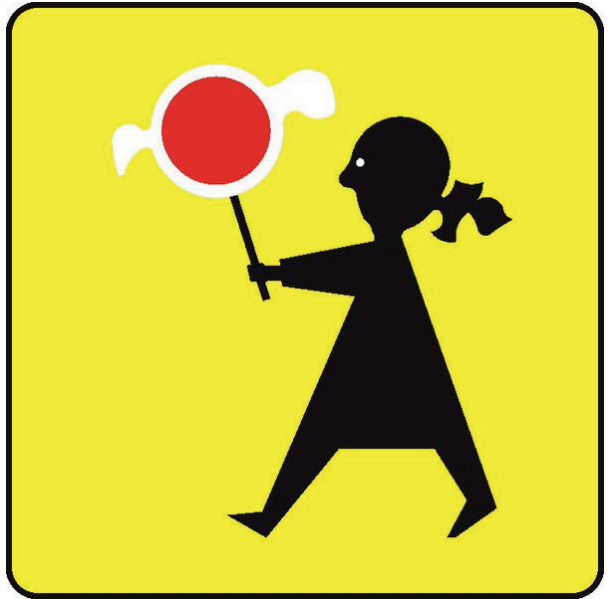
Model Tczewskiej Karty Rowerowej został opracowany w ramach umowy na realizację programu rozwoju ruchu rowerowego w szkołach w ramach projektu "Budowa węzła integracyjnego Tczew wraz z trasami dojazdowymi", współfinansowanego ze środków Unii Europejskiej w ramach Regionalnego Programu Operacyjnego Województwa Pomorskiego na lata 2014-2020

1. Który znak oznacza przejście dla pieszych?

a)



b)



c)



2. Co oznacza ten znak?



a) ciąg pieszo rowerowy

b) chodnik

c) drogę dla rowerów

3. Jak powinien postąpić rowerzysta w tym miejscu?



- a) powinien ustąpić pierwszeństwa przejazdu pojazdom nadjeżdżającym z prawej i lewej strony
- b) powinien ustąpić pierwszeństwa przejazdu, ale tylko pojazdom z prawej strony
- c) powinien bezwzględnie się zatrzymać na wyznaczonej linii i ustąpić pierwszeństwa przejazdu wszystkim pojazdom

4. Kto w tej sytuacji ma pierwszeństwo?



a) rowerzysta oznaczony literą "A"

b) obowiązuje zasada: "kto pierwszy na skrzyżowaniu, ten ma pierwszeństwo"

c) rowerzysta oznaczony literą "B"

5. Kto w tej sytuacji ma pierwszeństwo?



a) rowerzysta oznaczony literą "B"

b) rowerzysta oznaczony literą "A"

c) obowiązuje zasada: "kto pierwszy na skrzyżowaniu, ten ma pierwszeństwo"

6. Kto w tej sytuacji ma pierwszeństwo?



- a) rowerzysta oznaczony literą "A" b) rowerzysta oznaczony literą "B"
- c) obowiązuje zasada: "kto pierwszy na skrzyżowaniu, ten ma pierwszeństwo"

7. Jaka będzie kolejność pokonywania skrzyżowania?



- a) najpierw przejedzie rowerzysta, bo rowerzyści mają zawsze pierwszeństwo b) najpierw przejedzie auto, bo auta mają zawsze pierwszeństwo
- c) auto i rowerzysta wjadą na skrzyżowanie jednocześnie, bo mają wolną prawą stronę

8. Kiedy dozwolone jest korzystanie przez pieszych z drogi dla rowerów?

- a) tylko w razie braku chodnika lub pobocza b) nigdy
albo niemożliwości korzystania z nich
- c) tylko przy małym ruchu rowerów

9. Kiedy rowerzysta może jechać po chodniku?

- a) kiedy są spełnione trzy warunki: na ulicy b) zawsze
dozwolony jest ruch z prędkością większą
niż 50 km/h, brakuje wydzielonej drogi dla
rowerów, a szerokość chodnika wynosi co
najmniej 2 m
- c) jeśli w ten sposób może skrócić sobie
drogę

10. Jak powinien postąpić rowerzysta widząc ten znak?



- a) może wjechać „pod prąd” w tę drogę b) powinien zjechać na chodnik
- c) powinien znaleźć inną drogę

11. Co oznacza ten znak?



a) przejazd dla rowerzystów

b) przejazd dla rowerzystów i przejście dla pieszych

c) przejście dla pieszych

12. W tej sytuacji rowerzysta powinien:



- a) jechać dalej
- b) zatrzymać się i czekać, aż przejadą wszystkie samochody
- c) postępować tak, jak nakazują znaki

13. Kto ma pierwszeństwo na tym przejeździe rowerowym?



- a) samochody
- b) rowery
- c) nie jest ustalone - kto pierwszy, ten lepszy

14. Za brak którego elementu wyposażenia roweru możesz otrzymać mandat?

a) bidon lub inny pojemnik na napój

b) światło o czerwonej barwie z tyłu roweru

c) licznik rowerowy

15. Jaki element budowy roweru zaznaczono na schemacie?



a) kierownica

b) szprycha

c) siodełko

16. Która definicja pasuje do roweru przedstawionego na zdjęciu?



- a) Rower wyczynowy - rower typu bmx, ma nisko siodełko i kierownicę, posiada wyposażenie ułatwiające akrobacje np. pegi, nie posiada błotników, bagażnika itp.
- b) Rower towarowy (cargo) - służący do przewozu zakupów, paczek czy innych towarów. Posiada specjalną skrzynię, do której można włożyć rzeczy do przewiezienia
- c) Rower górski - służący do pokonywania górzystego terenu, ma grube opony z bieżnikiem, długą prostą kierownicę, ma dużo biegów, żeby podjechać pod jak najwyższe wzniesienia.

17. Jeżeli na miejscu wypadku nie ma osoby dorosłej, to musisz zadzwonić:

- a) do mamy lub taty - oni na pewno będą wiedzieli, co zrobić
- b) pod numer 112
- c) do najlepszego kolegi- przecież koniecznie musisz mu opowiedzieć o tym wypadku

18. Poszkodowany rowerzysta w czasie wypadku doznał wielu obrażeń. Które z podanych objawów, bądź obrażeń świadczą o zagrożeniu życia?

- a) złamanie kończyny górnej
- b) blada, chłodna i spocona skóra
- c) zwinięcie barku z jego stłuczeniem

19. W przypadku krwawienia z nosa należy:

- a) położyć poszkodowanego na plecach
- b) pochylić głowę krwawiącego mocno do przodu, ucisnąć skrzydełka nosa,
- c) położyć zimny kompres na czoło

20. Ile maksymalnie rowerów jednośladowych może poruszać się w zorganizowanej kolumnie?

- a) 5
- b) 10
- c) 15